



台灣獅子會基金會

LIONS CLUBS TAIWAN FOUNDATION

獅子。匯愛心

LOVE



## 關於基金會- 大事紀



### 時間

106年4月24日

### 內容

由台灣總會2017~18之議長邱文彬、第一副議長曹王芙蓉、第二副議長王銓榮及全國15個副區之總監，正式簽署籌募發起宣言，對外開始募款，預計募集基金新台幣（下同）三千萬元（法定最低金額）。

106年12月8日

經衛福部審查，本會獲許可設立，核准文號：106.12.8衛授家字第1060022429號。

106年12月28日

本會經台北地方法院核准法人登記，領得台北地方法院所核發106.12.22，106證財字第34號法人登記證書，完成設立登記



## 關於基金會- 創辦人理念

「台灣獅子會的踴躍捐款與愛心是世界第一」我們拿下七年的全球LCIF個人平均捐款第一名，捐款總額兩度第一名，與全球獅友一起服務全世界需要協助的地方。

國際基金(LCIF)是以救助為出發點,然而當台灣發生重大災害急迫需要援助時候，因為地緣的關係，都先是台灣獅友先行發起捐助,待國際基金會到達後,遭受災害的人無法及時援助，都只能捐贈政府購買救災裝備及後援協助。

有感於心,提出成立以“台灣優先”的「台灣獅子會基金會」(LCTF)以提供台灣這塊土地需要協助地方提供立即性的後盾。



2017-2018台灣總監議會議長

台灣獅子會基金會創辦人

邱文彬 獅友



# LCTF 初衷

1. 台灣優先

2. 社會服務配合款，核撥速度快且額度高

3. 剩餘基金累積保留在台灣，隨時應急

4. 遠程目標-建立獅子家園，樂活第三人生

台灣獅子會基金會教育長  
300G2區GLT區協調長  
白質錡 製作







## 1. 為協助遭逢急難之社會弱勢及邊緣家庭

或個人因突逢變故，(天災，人禍等)，致使家庭，生活就學，就醫，災難等陷入困境，以期得適切的急難救助服務。

## 短程目標

2. 配合地方政府社政、衛政、警政年度目標，如：反毒宣導、反詐騙、反酒駕等的宣導。



# 中程目標

食物銀行、海域環境的維護、淨海等

發動各區獅友做最有效的社會服務





# 長程目標

媲美慈濟設立「獅子醫院」、「獅子老人安養中心」、「獅子中途之家」

1. 為了對偏鄉醫療不足問題盡份心力，獅子會擬興建如「獅子醫院」，讓城鄉健康零距離。
2. 台灣高齡化的趨勢不可能阻擋，弱勢家庭體系無法因應長輩需要照顧的需求，獅子會擬興建如「獅子老人安養中心」，減輕弱勢家庭照顧長輩的負擔。
3. 有感於社會問題衍生數以萬計無法在父母關愛下成長的嬰兒及無法自食其力的未婚媽媽或遭受離婚的單親媽媽，獅子會擬設立如「婦女中途之家」、如「兒童中途之家」。







LIONS CLUBS TAIWAN  
**FOUNDATION**

## 急難救助

為協助遭逢急難之社會弱勢及邊緣家庭  
或個人因突逢變故，(天災,人禍等)，致使家庭，  
生活  
就學，就醫，災難等陷入  
困境，以期得適切的急難  
救助服務。





# YOUR LOVE

## 國際獅子會300-C1區 臺中市玉山獅子會 核銷LCTF撥款報告

申請單位/案別	援助個案名稱	執行日期
C1區 玉山會	愛心餐	108/9/26~109/6/30

舉凡列為低收入或弱勢家庭均可於四家店據點處享用愛心餐，將不定期補足愛心餐費。

希望透過這樣的公益慈善活動的辦理，發揚獅子精神，扶弱濟困，號召更多社會善心人士參與，共同關懷扶持貧弱家庭，也同時照顧社會上其他弱勢族群，深化社會服務內涵，傳承公益慈善的種子。





撥款項目：2019-2020 年度個案撥款台幣 300,000元

- 一、撥款項目：2019-2020 年度個案撥款台幣300,000元
- 二、撥款日期：2020/04/01
- 三、活動名稱：獅子心·關懷邊緣戶
- 四、協辦單位：台灣獅子會基金會
- 五、服務內容：透過里長邀請各里共300位邊緣戶溫馨聚餐，再送上暖心紅包和涼被。

## 國際獅子會300D1區 核銷LCTF撥款報告

申請單位	援助個案名稱	執行日期
D1區	獅子心·關懷邊緣戶	2020/4/1

活動時間/地點：

- 1、活動時間：2020.04.01
- 2、活動地點：嘉義市王子飯店





響應政府對弱勢族群的照顧,以關懷弱勢族群為主的國際獅子會 300-D1 區關懷飢餓&為兒童服務委員會,針對雲嘉南低收入戶、單親家庭或家境清寒國中、國小優良學生發放獎學金,並加入「圓童夢」計畫,邀請學生寫下在想要的禮物,希望透過活動執行,實質鼓勵清寒優良國中、小學學生,能夠更加努力奮發向上,以達到自我肯定與本委員會獎勵之目的。



**指導單位:** 雲林縣政府、嘉義市政府、嘉義縣政府、台南市政府

**主辦單位:** 國際獅子會 300-D1 區

**承辦單位:** 關懷飢餓&為兒童服務委員會

**協辦單位:** 財團法人台灣獅子會基金會







LIONS CLUBS TAIWAN  
FOUNDATION

## 🌹 災害救助

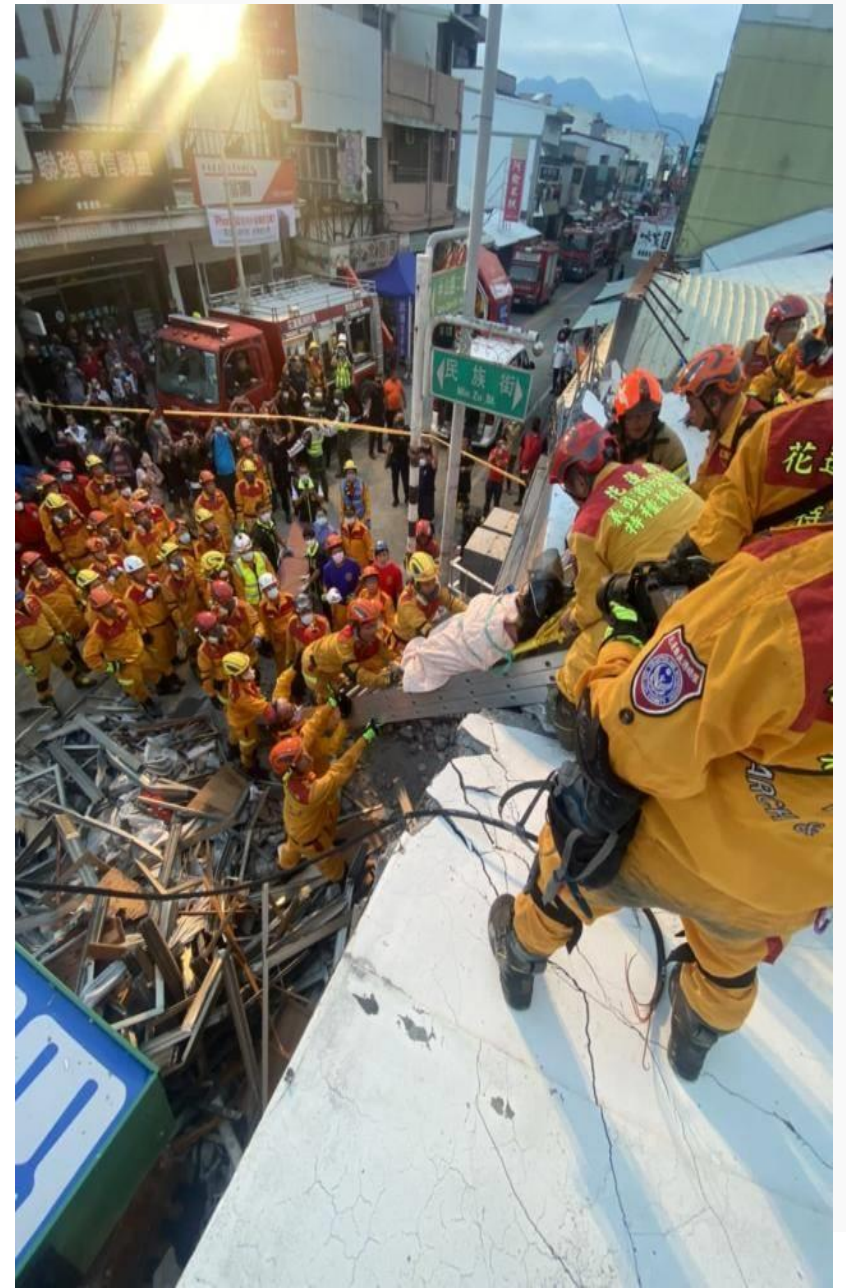
當自然或人為災害襲擊時，獅友們是第一個提供幫助的群體。有了災難緊急救助，他們能夠為被颱風、洪水、地震和其他重大事故摧毀的地區做更多援助。







LIONS CLUBS TAIWAN  
**FOUNDATION**



**2022/9/19花蓮玉里地震**





LIONS CLUBS TAIWAN  
**FOUNDATION**

2022年9月18日 花蓮玉里地震  
F區總監紀乃正前往關心災區  
LCTF 緊急撥款救助金100萬元







LIONS CLUBS TAIWAN  
**FOUNDATION**



**2018年10月21日 花蓮普悠瑪翻軌  
F區總監陳燕招代表率先慰問  
LCTF 撥款70萬元**





LIONS CLUBS TAIWAN  
**FOUNDATION**



**LCTF 與A2區老松獅子會共同捐贈災情勘查車一輛**

**撥款日期2019/09/05**





LIONS CLUBS TAIWAN  
**FOUNDATION**

## LCTF 與佳里獅子會 共同捐贈消防救災指揮車



2020/06/06







LIONS CLUBS TAIWAN  
**FOUNDATION**



安全的家園

2020/07/14配  
合300G2區捐  
贈桃園迅雷救  
援協會特搜車  
及救援設備





LIONS CLUBS TAIWAN  
**FOUNDATION**

守護你我 心跳的延續~



2021/3/28 財團法人台灣獅子  
會基金會(LCTF)&國際獅子會  
300G2區聯合舉辦CPR+AED  
急救訓練活動





D1區 環保愛地球







LIONS CLUBS TAIWAN  
**FOUNDATION**



台灣獅子會基金會教育十  
300G2區GLT區協調長  
白質錡 製作



## 身心障礙者福利

全國身心障礙人口數  
共有1,197,939人,絕多數身心障礙者  
面臨經濟上  
匱乏以及被歧視,透過基金會努力期  
能打造平等無障礙的服務





**國際獅子會台灣總會60週年慶  
LCTF 台灣總會社會服務專款300萬元**

核撥日期:2019/10/05





LIONS CLUBS TAIWAN  
**FOUNDATION**

新北市國際身心障礙者日系列活動

CRPD5th-看見多元、幸福共好

主辦單位：新北市政府

國際獅子會台灣總會

協辦單位：台灣獅子會基金會



慶祝國際獅子會台灣總會成立60週年慶

全國大型社會服務 為長者服務

慶祝國際獅子會  
台灣總會成立  
60週年慶

全新和  
樂服務



**總會60週年慶**  
**LCTF協辦**



# YOUR LOVE

撥款300 G2區 社會服務活動

台灣獅子會基金會配合G2區，共同捐贈桃園市弱勢傷殘里民，電動代步車及電動輪椅共計 45 台

撥款項目: 2019-2020年度新台幣40萬及80萬一千元





# 老人福利

老吾老以及人之老







LIONS CLUBS TAIWAN  
**FOUNDATION**

財團法人台灣獅子會基金會 贊助國旗衣

主辦單位:花蓮縣吉安鄉民眾服務社

指導單位:花蓮縣政府、花蓮縣議會

贊助單位:財團法人台灣獅子會基金會

協辦單位:國際獅子會300F區第三專區、  
第八專區、第六分區、第七分區、第十八  
分區、第十九分區與花蓮地區所屬獅子會、  
吉安健健美有氧發展協會



2020/10/25 台灣光復節、九九重陽節 重向陽光健走



# 「獅子家園」



台灣高齡化的趨勢不可能阻擋，弱勢家庭體系無法因應長輩需要照顧的需求，獅子會擬興建。如「獅子老人安養中心」，減輕弱勢家庭照顧長輩的負擔。







# 兒童及少年福利

幼吾幼以及人之幼

台灣獅子會基金會  
300G2區GLT區協  
白質錡





# 獅愛圓夢

2020/12/19 LCTF 與 G2 區共同舉辦【獅  
愛圓夢-助學千人】&【歡樂聖誕公益演唱  
會】







LIONS CLUBS TAIWAN  
**FOUNDATION**



**LCTF** 團隊主辦此次活動，台灣獅子會基金會贊助 480 位弱勢兒童於活動中的物資與餐費共計新台幣 22 萬元整。

希望藉著此一公益馬拉松賽事為弱勢兒童也為台灣社會跑出幸福與祥和。

**臺灣獅子會基金會 全國公益馬拉松**





LIONS CLUBS TAIWAN  
**FOUNDATION**



**LCTF** 台灣獅子會基金會 & 300F區  
及扶輪社共同捐助155萬元，協助添購  
新烘焙設備

受贈單位：蘭智烘焙坊

2022-09-30



我們無法幫助  
每個人，但每  
個人能幫助到  
某些人

We can not help  
everyone , but  
everyone can help  
some people.

## 醫療補助



## 國外撥款案例





人類似乎每100年就會遭受一次大疫病的影響，自1720年馬賽瘟疫開始，1817年第一次霍亂大流行、1918年爆發西班牙流感，都帶給民眾巨大的災情和死亡。

2019年爆發COVID-19，全世界陷入相當大的危機，2021年5月台灣大爆發，**LCTF**建立初衷從台灣優先，社會急難救助，在這疫情中和台灣領導獅友們一同守護我們的家園。





LCTF 台灣獅子會基金會 & 國際獅子會  
300G2 區聯合捐贈桃園市政府造價215萬元-  
正壓檢疫站



# 百年疫情

Epidemic

# COVID-19

LCTF 台灣獅子會基金會配合300 B1區全體獅友，緊急捐贈由工研院研發出來的「雙面採檢式正壓檢疫亭」





LCTF 台灣獅子會基金會 & 國際獅子會 300E1區聯合捐贈

個案名稱：捐贈高雄市衛生局正壓檢疫亭社會服務

援助地點：大同醫院、民生醫院、高雄醫學大學附設醫院

援助日期：民國110年6月11日

「LCTF台灣獅子會基金會及國際獅會300-D1區」慷慨解囊捐贈市府相關防疫物資，購置總價新台幣200萬元的快篩劑及歐式帳篷





# LIONS CLUBS TAIWAN FOUNDATION



HEPA為內政部消防署協同民間台灣急診醫學會，因應新冠肺炎尚無解藥且持續過大感染的威脅，對保護台灣人民的第一線救疫人員所提出有效杜絕病毒傳染的防護措施。





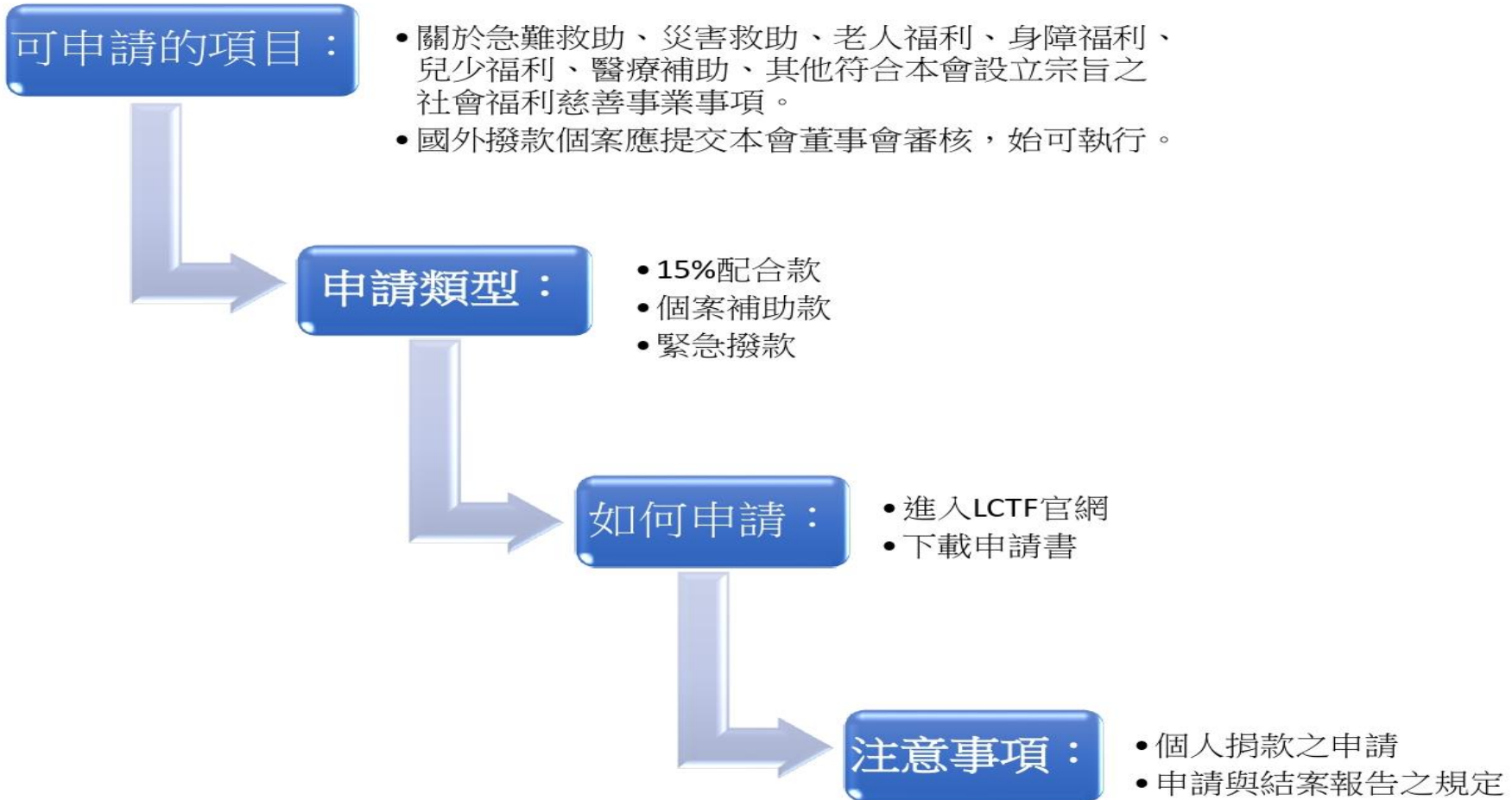
LIONS CLUBS TAIWAN  
**FOUNDATION**

# 如何申請LCTF援助款？

LCTF基金會會計 李明芬



# 援助申請流程圖概述：







- 國外撥款個案應提交本會董事會審核，始可執行。

# 援助申請項目



- 急難救助



- 災害救助



- 老人福利



- 其他符合本會設立宗旨之社會福利慈善事業事項。



- 身心障礙者福利



- 兒童及少年福利



- 醫療補助





## 申請類型及條件：

- 15%配合款：各區當年度捐款及分會一次捐款達50萬元以上
- 個案補助款：申請之區或分會需自籌50%資金
- 緊急撥款：本會提供50萬元以內天然災害

(如颱風、地震、水災、火災等)之緊急撥款申請，供受災者緊急賑災援助。該緊急援助款項，僅限受災區之副區申請並使用於如下列受災者緊急之需求，例如食物、飲水、衣物、毛毯、藥品、帳篷或清潔用品。



LCTF台灣基金由葉浴堅執行長  
代表致贈花蓮F區地震慰問金由  
紀總監代表接受





## 申請辦法：

- 至LCTF官網下載「LCTF援助申請書」，並提供計畫書
- LCTF官網：<http://www.lctf.org.tw/>
- LCTF援助申請書：[LCTF援助申請書.docx - Google 雲端硬碟](#)
- 申請書用印簽章完成後，與計畫書一併遞交LCTF審查委員會



# 下載申請書：

- 急難救助 → 申請說明 → LCTF援助申請書下載（請參考下圖：）



The screenshot displays the website for the Lions Clubs Taiwan Foundation (LCTF). The logo, featuring a lion and the acronym 'LCTF', is positioned on the left. To its right, the organization's name is written in both Chinese ('財團法人台灣獅子會基金會') and English ('LIONS CLUBS TAIWAN FOUNDATION').

The navigation menu at the top includes: 首頁 (Home), 關於基金會 (About Us), 急難救助 (Emergency Assistance), 訊息報導 (News), 活動花絮 (Activities), 捐款專區 (Donation Area), and 聯絡我們 (Contact Us). The 'Emergency Assistance' menu item is highlighted with a red box.

Below the navigation menu, a breadcrumb trail reads: Home > 急難救助 > 申請說明. The 'Emergency Assistance' section on the left contains four sub-menu items: 服務內容 (Service Content), 申請說明 (Application Information), 線上申請 (Online Application), and 常見問答 (FAQ). The 'Application Information' item is highlighted with a red box.

The 'Application Information' section on the right contains the text '申請說明' and '請參閱基金會'. Below this, a red box highlights the link 'LCTF援助申請書下載' (Download LCTF Assistance Application Form).





# 申請書填寫說明： (15%配合款)

編號 (本會人員填寫)			
申請人 (副區)	區或分會	申請日期	V 年 月 日
援助個案名稱	V	預計執行 (發生) 日期	V
個案執行人姓名	V	職稱	總監或分會會長 聯絡電話 V
預估所需資金	100萬元	自籌資金	15%免相對提撥, 可免填
援助計畫 (若不敷記載, 得以附件代之)	V		
申請援助之金額	7.5萬元	區 或 分會 官 印	
本年度已捐助 LCTF 金額	50萬元		
申請人簽章	總監或會長簽章		
上述請申請人填之, 以下勿填: 本會審查結果——			
1. 資料審查: <input type="checkbox"/> 符合, 進入審查委員會。 <input type="checkbox"/> 不符合, 原因: 備註:			
2. 審核結果: <input type="checkbox"/> 符合本會規定, 核撥援助金額 新台幣 _____ 元。 <input type="checkbox"/> 不符合本會規定, 原因: 備註:			
核准日期	年 月 日	撥款日期	年 月 日
結案日期	年 月 日	領款號碼	



# 申請書填寫說明： (個案補助款)

編號 (本會人員填寫)			
申請人 (副區)	區或分會	申請日期	V 年 月 日
援助個案名稱	V	預計執行 (發生) 日期	V
個案執行人姓名	V	職稱	總監或分會會長 聯絡電話 V
預估所需資金	100萬元	自籌資金	50萬元
援助計畫 (若不敷記載, 得以附件代之)	V 區		
申請援助之金額	50萬元	或	
本年度已捐助 LCTF 金額	100萬元	分會	
申請人簽章	總監或會長簽章		官印
上述請申請人填之, 以下勿填: 本會審查結果——			
1. 資料審查: <input type="checkbox"/> 符合, 送交審查委員會。 <input type="checkbox"/> 不符合, 原因: 備註:			
2. 審核結果: <input type="checkbox"/> 符合本會規定, 核撥援助金額 新台幣 _____ 元。 <input type="checkbox"/> 不符合本會規定, 原因: 備註:			
核准日期	年 月 日	撥款日期	年 月 日
結束日期	年 月 日	領款號碼	



# 核撥比例對照表(高額捐款審核撥款獎勵辦法)

1	小於500萬元(1000單位) → 審核撥款比率最高50%
2	大於等於500萬元(1000單位) → 審核撥款比率最高60%
3	大於等於1000萬元(2000單位) → 審核撥款比率最高70%
4	大於等於1500萬元(3000單位) → 審核撥款比率最高80%

範例：

F區捐款 1000 萬元(2000 單位)，對應上表審核撥款比率最高為 70%→700 萬。

該區申請社會服務捐贈急難救護車總金額 1400 萬，需備自籌款(1400 萬元的 50%)700 萬元，LCTF 核撥款最高為 700 萬元。

若該區已有申請 15%配合款(已核撥 150 萬元)，核撥款則需扣除已核撥 150 萬元，此次申請最高核撥 550 萬元(700 萬元-150 萬元)。



# 核撥比例參考來源：

## 財團法人免稅標準分級

按照新標準，收入總額1億元以上的機關團體，與創設目的相關的公益支出不得低於80%，才可免稅；年收入5,000萬以上、1億元以下者，公益支出則至少要70%；年收入5,000萬元以下者，則比照現行規定，公益支出不得低於60%。

備註：財團法人免稅標準分級新標準目前尚未實施 仍待行政院公布

資料來源：工商時報

<https://www.chinatimes.com/newspapers/20190520000195-260202?chdtv>





## 注意事項：

- 個人一次捐款達50萬元，由分會提出申請
- 需於當年度(上半年度12/31、下半年度5/31前)向LCTF提出申請
- 需於當年度(上半年度12/31、下半年度6/30前)繳交結案報告
- 結案報告內容需有個案名稱、撥款資金、自籌資金、援助地點、日期、受助人數、執行內容說明(至少500字)及支出明細表，需附執行照片(至少10張且需有LCTF布條或投影背板)、援助成果供本會核銷。



LIONS CLUBS TAIWAN  
**FOUNDATION**

## 台灣獅子會基金會現任董監事成員



創辦人  
邱文彬



董事長  
郭李桂香



董事  
張正忠



董事  
王銓榮



董事  
黃廖全



董事  
魏淑蓮



董事  
鄭錫沂



董事  
袁慶杭



董事  
楊崇銘



董事  
陳勝宏



董事  
劉美美



董事  
郭金龍



董事  
湯富龍



董事  
劉振卿



董事  
王鈺坪



董事  
唐進釗





LIONS CLUBS TAIWAN  
**FOUNDATION**

## 台灣獅子會基金會現任董監事成員



董事  
吳怡萱



董事  
謝明景



董事  
林國泰



董事  
李春季



董事  
張文彥



董事  
邱良進



董事  
王家龍



董事  
紀乃正



董事  
劉貴足



監察人  
茆晉日暉



監察人  
李彥杰



監察人  
蔡美玉



監察人  
歐鎮平



監察人  
張瑞泰

台灣獅子會基金會董監事  
皆為台灣各區國際獅子會  
之領導獅友



LIONS CLUB TAIWAN

FOUNDATION



## 服務台灣

，由於眾多獅友的服務與捐款，台灣獅子會金會與全國各地獅友們一同發揮服務的力量，基金會透過與各地獅友們的合作，將服務的力量更深入紮根台灣，也更即時立即性協助到台灣每個角落。



# 幸福是可以傳遞

當你在別人有困難的時候，慷慨地伸出你的援助之手，你會感到快樂；當你在接受別人的幫助時，你會感到世界竟是這麼溫暖。

1718年度	捐款	43,742,094	社服撥款	6,293,814		
1819年度	捐款	26,179,452	社服撥款	5,674,000		
1920年度	捐款	26,215,000	社服撥款	8,350,500		
2021年度	捐款	52,365,000	社服撥款	33,466,300		
2122年度	捐款	39,635,000	社服撥款	26,641,200 (含愛心傘)		
2223年度	捐款	34,935,000	土耳其賑災	492,000	社服撥款	17,340,500
總捐款		223,071,546	社服總撥款	97,766,314		





**I love Taiwan,  
Taiwan always 1st.**

**We Serve 台灣！**

**獅子匯愛心，愛傳全世界**

**共聚群力 博施濟眾**





**獅子會**透過滿足本地和全球的需求,每次改善一個區域,從而改變世界。

從台灣獅友和全球各地獅友共同推動幸福,從自身家園開始展現服務,並連結全球獅友力量為全球服務。

**LCTF**提供了**立即性**

表現對台灣這塊土地的愛

**LCIF**凝聚全球獅友**團結**,  
啟動對人類服務的力量

Diverse. Global.  
We Are Lions!



**LIONS**  
INTERNATIONAL  
FRIENDS.  
FAMILY.  
LIONS.  
Be-A-Lion.org



我們正在  
改變世界



消防攝手 哲文



A top-down view of several hands of different skin tones reaching towards the center, cupping a bright red heart. The hands are arranged in a circle, with fingers pointing outwards. The background is a soft, out-of-focus light color.

## 幸福是可以傳遞

當你在別人有困難的時候，慷慨地伸出你的援助之手，你會感到快樂；當你在接受別人的幫助時，你會感到世界竟是這麼溫暖。